

## 島根原子力発電所の運転状況（2025年7月）

## Ⅰ. 2号機

## 1. 運転状況

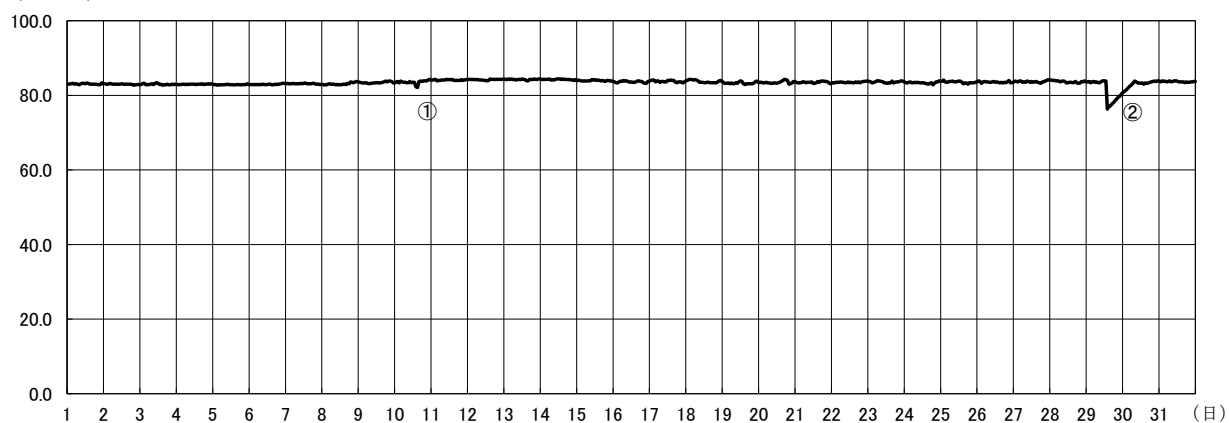
発電時間 744 h      発電電力量 62,088.6万kWh      設備利用率 101.8%

## 2. 主要項目

①炉心流量調整（7/10 13:30～15:30）

②制御棒パターン変更（7/29 13:00～翌8:00）

（万kW）



## 3. 特記事項

なし

## Ⅱ. その他

なし